

Hyde Park, de luxueuze gateway naar Europa

Vastgoedontwikkelaar Snippe Projecten gaat alweer dertig jaar puur voor kwaliteit. Daarbij schuwt het bedrijf de conventies niet en ziet het vooral kansen in de transformatie van oude gebouwen en leegstaande complexen in exclusieve appartementen. Zoals in Diemen, waar Holland Park is verrezen. En in Hoofddorp, waar de eerste paal voor Hyde Park eerste helft volgend jaar de grond in gaat.

Ooit begonnen met het verwerven van lege gebouwen in de Amsterdamse binnenstad om er betaalbare appartementen voor een- en tweeverdieners van te maken, beperkt Snippe Projecten zich allang niet meer tot Amsterdam alleen. Van Almelo tot en met Gent en Brussel, het bedrijf transformeerde al vele kantoren tot exclusieve woningen. Zo ook in Diemen, waar begin 2012 in nog geen twee jaar tijd 50.000 vierkante meter aan leegstaande kantoorpanden rond het station werden omgetoverd tot Campus Diemen Zuid.

Het project was nog niet klaar of de bevrogen eigenaar van Snippe Projecten, André Snippe, verwierf diverse leegstaande kantoorgebouwen in Bergwijkstadspark van totaal 80.000 vierkante meter. 'De gemeente Diemen wist niet wat het met de plek aan moest. Met in ons achterhoofd de manier waarop we Campus Diemen Zuid tot een groot succes hadden gemaakt, waren wij meteen enthousiast. We dachten: wat een locatie – op eigen grond –, wat een bereikbaarheid – aan station Diemen Zuid! In nog geen halfjaar tijd hebben we al die kantoorgebouwen opgekocht.'

GRACHTENWIJK IN DIEMEN

Snippe Projecten trok architect Sjoerd Soeters aan die een prachtig stedenbouwkundig plan maakte. 'In 2015 startte de bouw en nu staat er een unieke woonwijk. Dat is zeker ook te danken aan de geweldige samenwerking met de gemeente Diemen.' En dan de bewoners, die vertellen André Snippe telkens weer dat ze de woningen zelfs mooier vinden geworden dan ze op basis van de *artist impression* hadden

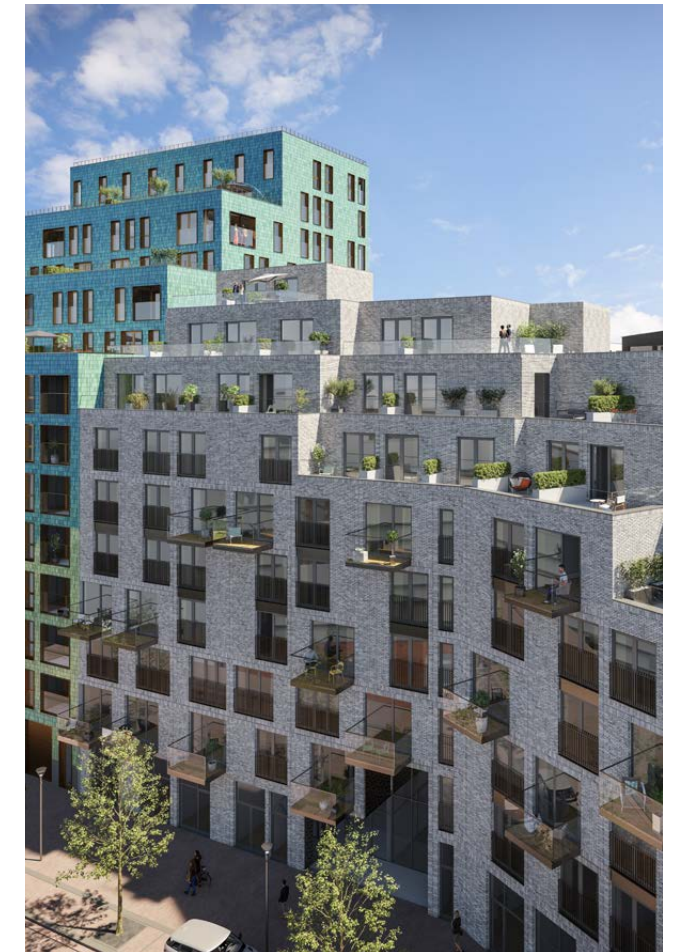
verwacht. 'Ze zijn blij, het is helemaal naar hun wens, ze wonen schitterend. We hebben ook veel aandacht voor de infrastructuur, wegen, bomen, groen en het water. We zorgen dat het gezellig is, met horeca in de plint, winkels, een medisch centrum en een supermarkt. Een wijk moet leefbaar zijn, en dat is hier meer dan geslaagd.'

En daar is de enthousiaste vastgoedontwikkelaar heel trots op. 'Dat is het karakter van ons bedrijf, we willen niet alleen een blokkendoos neerzetten, we willen hogere kwaliteit bouwen met architectuur die over vijftig jaar ook nog in goede conditie verkeert. We gaan voor de hoogste kwaliteit, maar vooral hebben onze projecten een ziel, het leeft en er wordt geleefd.'

4 MINUTEN VAN SCHIPHOL

Amsterdam biedt bijna geen mogelijkheden meer om betaalbaar te wonen. Sindsdien is de vraag naar kwalitatief hoogstaande woningen rond de stad alleen maar groter geworden. André Snippe: 'Het aanbod is minimaal en ook de bereikbaarheid in de stad wordt een groot probleem. De trend is dat mensen die op loopafstand van de metro of trein wonen hun auto wegdoen.'

En weer vond Snippe Projecten de perfecte locatie voor een nieuwe wijk met high-end woningen, en wel in Hoofddorp waar voormalig kantorenwijk Beukenhorst West leegstond. Snippe besloot diverse kantoorgebouwen te verwerven, want ook hier waren locatie en bereikbaarheid optimaal. 'Met Hyde Park zoeken we aansluiting op Schiphol, waar je met →



'Met Hyde Park zoeken we aansluiting op Schiphol, waar je met de trein in 4 minuten bent'



‘Dergelijke op-en-topservice is in Londen en New York al heel normaal. De consument vraagt er hier nu ook om’

ANDRÉ SNIPPE

Foto door RINZE VEGELIEN

de trein in 4 minuten bent. In 12 minuten ben je op de Zuidas, in 23 minuten hartje centrum Amsterdam. Dat is enorm belangrijk. Met de naderende Brexit kunnen er zomaar vierhonderd bedrijven naar Nederland komen. En op Schiphol werken zo’n 94.000 mensen, die allemaal richting Rotterdam, Haarlem of Den Haag moeten, omdat ze in Amsterdam geen woning kunnen vinden. Op die gigantische vraag spelen wij nu in.’

INTERNATIONALE ALLURE

Met Hyde Park – de naam werd gekozen vanwege het bos, pal naast de wijk – creëert de vast-goedontwikkelaar een stadswijk van een internationaal architectuurniveau. ‘Van het bos gaan we een geweldig mooi stadspark maken. De kwaliteit van de wijk wordt ook on-Nederlands hoog. High-level architectuur, het interieur, we letten zelfs nog op de vormgeving van een deurkruk.

Buitenverlichting die het echt afmaakt. Het krijgt allure.’

Ook is er gekozen voor toonaangevende architecten als Roberto Meyer van MVSA Architects, Barcode Architects, Team V Architectuur, Studioninedots en Manuelle Gautrand Architecture. Zij werken onder de supervisie van de wereldberoemde architect Winy Maas van MVRDV, die verantwoordelijk is voor het stedenbouwkundig plan. ‘Hij doet wereldwijd heel mooie projecten die passen bij de cultuur van de wijk, en ook bij onze ambitie.’ Internationaal vermaard landschapsarchitect Piet Oudolf neemt het landschapsdesign voor zijn rekening. ‘Mensen van naam en faam die het project een uniek karakter geven.’

CONCIËRGESERVICE

Met appartementen vanaf 30 vierkante meter tot penthouses van 200 vierkante meter,

mét de mogelijkheid om appartementen te koppelen, bedient Hyde Park een doelgroep van alleenverdieners, tweeverdieners en gezinnen. In elk van de appartementsgebouwen komt een conciërgeservice. André Snippe: ‘Dergelijke op-en-topservice is in Londen en New York al heel normaal. En hier vraagt de consument er nu ook om. Een belangrijk punt is het niveau van veiligheid dat je door deze toegangscontrole creëert.’

Uiteraard is er onder ieder gebouw een parkeergarage en komen er veel voorzieningen in de plint: diverse restaurants – van standaard tot en met luxe – cafés, fitness, diverse winkels, een City Spa, een traiteur, een medisch centrum, een Albert Heijn et cetera. ‘Je stapt in de lift, bent beneden op straat en hebt alles. Binnen zes jaar staat er een exclusieve, maar ook heel gezellige wijk,’ besluit een tevreden André Snippe. ①